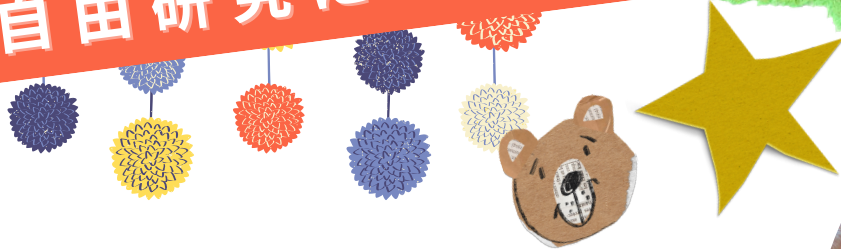


自由研究にオススメ!



# つるおか住宅 森と木と家の



木のひみつを見て・ふれて・つくる夏!



Let's try!

開催日時

7/31 (金) 8:30 ~ 16:00

対象 小学1~6年生

募集人数 10名(先着順)

※小学1~3年生の方は必ず保護者の同伴をお願いします。

参加費 1,000円 (保護者2,000円)

参加費 (昼食代・保険料) はツアー当日に集金いたします。

申込メ切 7月24日 (金)

大工さん気分でチャレンジ!

## 木工体験 in こがたランド

鶴岡の木を使った木工体験ができます。  
かながけしたり、職人さん体験もできるよ!  
今年も巣箱 (貯金箱としても使えます) を作るぞ!  
遊べるスペースもあるよ!



大きな木が家の材料になるってほんと?

## 森林の見学



伐採作業を実際に見学します。  
木が"木材"になる瞬間を見てみよう!  
※森林地や天候の状況により、見学が  
中止になる場合があります。

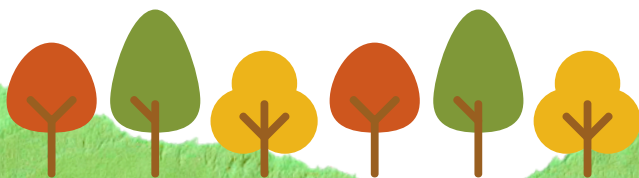


木材が家になるところを見てみよう!

## つるおか住宅 建築現場の見学



建築途中の現場を見学します。  
職人さんのこだわりを間近で見れるよ!



つるおか住宅活性化ネットワーク

鶴岡市馬場町9番25号 (鶴岡市役所建築課内)

Tel.0235-35-1428



# ツアーの日程



8:30

鶴岡市役所正面玄関集合

8:40出発 (マイクロバスで移動)

9:10

森林の見学 (羽黒町方面)

10:30出発 (マイクロバスで移動)

11:00

つるおか住宅の見学 (鳥居町)

11:30出発 (マイクロバスで移動)

12:30

昼食休憩 (小堅コミュニティセンター)

13:30

木工体験 (地域の遊び場&学び場 こがたランド)

15:30出発 (マイクロバスで移動)

16:00

鶴岡市役所到着 解散

※上記の内容は予告なく変更する場合がありますのでご了承ください

## 持ち物

- 長袖の服・長ズボン
- 飲み物
- 内履き
- 長靴or丈のあるトレッキングシューズ
- ヘルメット (お持ちでない方はこちらで準備します)
- 雨具 (雨天の場合)

## 申込方法

お電話/eメール/インスタグラムのDM のいずれかで

**7月24日(金)**までご連絡をお願いします。

▶ 申込の際は以下①～④についてお知らせください。

- ①参加者名 (生年月日)
- ②住所
- ③電話番号
- ④その他連絡事項 (食物アレルギーの有無・ヘルメット貸出の要否など)

※ご提供いただいた個人情報は、保険加入手続きのためにのみ使用し、他の目的には使用いたしません。  
インスタはこちらから

お申し込みは

## つるおか住宅活性化ネットワーク

鶴岡市馬場町9番25号 (鶴岡市役所建築課内)

☎ 0235-35-1428

✉ kenchiku@city.tsuruoka.yamagata.jp



TSURUIENET